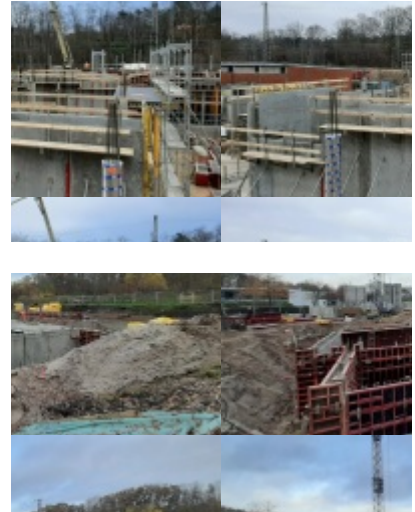


Referenzen



Bauvorhaben:

Lüneburg, Pirolweg

Für den Hersteller von energieeffizienten Wärmespeichern und Durchlauferhitzer Clage wurde das neue repräsentative Vertriebszentrum mit Büros, Besprechungs-, Ausstellungs- sowie Schulungsräumen auf zwei Etagen, mit einer Bruttogrundfläche von insgesamt 2.400 m², teilunterkellert, in stahlbetonbauweise ausgeführt. Entwurfsverfasser Mark Braunholz.

Die Ansicht des Gebäudes wurde uns vom Braunholz Architekten, Lüneburg, zur Verfügung gestellt.

Hauptleistung:

Erweiterter Rohbau, umfasst Erdbau-, Beton- und Mauerarbeiten

Bausumme:

ca. 2 Mio. €

Auftraggeber:

Gerdes Holding

Fertigstellungstermin:

2020

Ansprechpartner

Meyer Hochbau GmbH & Co. KG
Am Funkturm 25 | 29525 Uelzen

[+49 581 8848-0](tel:+4958188480)

info@meyer-bau.de