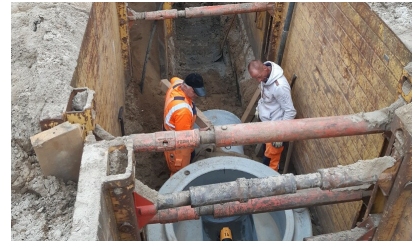


## Referenzen



**Bauvorhaben:**  
OD Barnstedt  
Ausbau der K17

**Hauptleistung:**

10.600 m<sup>2</sup> Fahrbahnerneuerung (Asphalttrag- und Deckschicht), davon ca. 8000 m<sup>2</sup> als Vollausbau  
2.400 m<sup>3</sup> Bodenaushub und Entsorgung  
2.200 m<sup>3</sup> Einbau Frostschutzschicht  
1.200 m<sup>3</sup> Einbau Schottertragschicht  
720 m<sup>2</sup> Gehweg-, Park-, Zufahrtsneubau in Pflasterbauweise (einschl. Unterbau)  
2.350 m Rinnenanlage zwei- und dreireihig  
1.500 m Bordanlage (Hoch-, Rund-, Flach- und Tiefborde)  
1.400 m Neuverlegung RW- Kanal DN 300 bis DN 700 (Beton- und Stahlbeton) inkl. Sedimentationsanlage  
1.400 m Rückbau/ Verdämmern vorh. Kanal DN 150 bis DN 500  
285 m bzw. 65 Straßenabläufe zur Straßenentwässerung in PVC/PP DN 150 – 200

**Bausumme:**  
ca. 1,9 Mio €

**Auftraggeber:**  
Landkreis Lüneburg, Betrieb Straßenbau und Unterhaltung

**Fertigstellungstermin:**  
2021

**Ansprechpartner:**  
Meyer Tiefbau GmbH & Co KG  
Am Funkturm 25 | 29525 Uelzen  
[+49 581 8848-0](tel:+4958188480)  
[info@meyer-bau.de](mailto:info@meyer-bau.de)