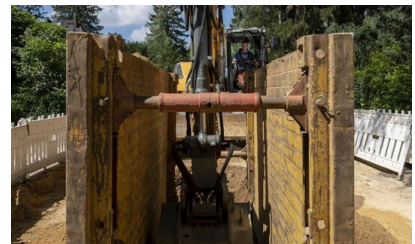


## Referenzen



### **Bauvorhaben:**

Espenreihe, Heisterbusch, Darbovenstieg, Hilgendorfweg und Ebereschenweg in den Hamburger Stadtteilen Iserbrook und Blankenese.

Erneuerung von Mischwassersielen DN 300-500 in fünf Bauabschnitten

### **Hauptleistung:**

960 m Schmutzwassersiele DN 300-500 aus PP-SN 10

200 m Sielanschlussleitungen DN 150 aus PP-SN 10

3 m - 4,5 m Einzelbaugruben

Stahlplattenverbau und Kammerdielenverbau

10 St. Betonfertigteilschächte DN 1000 bis 4,50 m tief

4.000 m<sup>2</sup> Asphalttragschicht

4.000 m<sup>2</sup> Asphaltdeckschicht

### **Bausumme:**

ca. 1,5 Mio. €

### **Auftraggeber:**

Hamburger Stadtentwässerung AöR

### **Fertigstellungstermin:**

2019

### **Ihr Ansprechpartner:**

Meyer Tiefbau GmbH & Co. KG

Geschäftsstelle Hamburg

Lademannbogen 10 | 22339 Hamburg

[+49 040 507983-70](tel:+4904050798370)

[info@meyer-bau.de](mailto:info@meyer-bau.de)